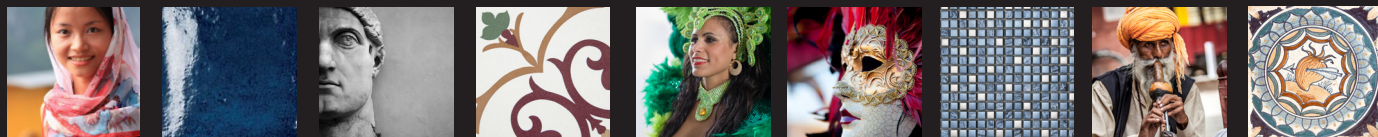


KAKEL & KLINKER FRÅN HELA VÄRLDEN PÅ ETT STÄLLE



Plattor utomhus

Spackling, vattentätning och keramikbeläggning på utvändigt terrasser och balkonger. Exempel på produktval i samband med keramikbeläggning, vattentätning och spackling på betong.

Golvkonstruktion

Betong

Förutsättning

Fundament och underlag utförs så att uppstigande fukt förhindras (kapillarbrytande lag). Fundamenten skall gjutas till fast och frostfritt djup. Betongen skall vara av kvalitet för utvändigt bruk (minst 20 Mpa). Ytstyrkan på betongen skall vara minst 1,2 N/mm² (minst 1 månad).

Betongytan skall vara ren och fast och skall ha ett fall på minst 1 - 2% mot avlopp eller terräng så att ytan alltid är fri från vatten.

För att minimera kapillärugning och eventuella saltutfällningar på ytan av beläggningen används **Alfix 2K Tätningssmassa** på betongytan. I betongen placeras golvbrunn med fläns som är godkänd för tätmembran.

Plattorna skall vara frostsäkra, ha en låg vattenupptagning på max 2 - 3% samt ha en halkdämpande yta. Plattstorlek mindre än 300 x 300 mm rekommenderas. Vid format större än 300 x 300 mm används ljusa plattor på underlag med ensidigt fall.

Fästmassam blandat med tillsatt av **Alfix Flexbinder** utspädd med vatten 1:1.

Under arbetets gång - tag hänsyn till väderförhållandet.

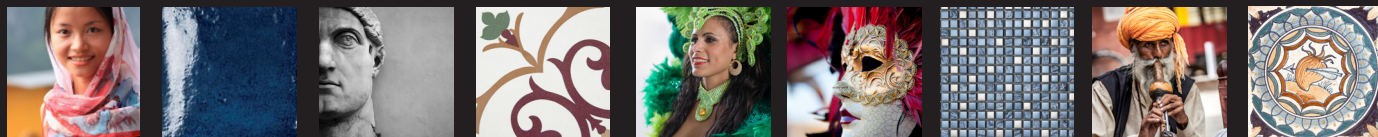


KONRADSSONS



KAKEL & KLINKER FRÅN HELA VÄRLDEN PÅ ETT STÄLLE

KAKEL & KLINKER FRÅN HELA VÄRLDEN PÅ ETT STÄLLE



Spackling

UTFÖRS MED ALFIX SPACKELSYSTEM:

Som förbehandling primas betongytan 1 gång med **Alfix PlaneMixPrimer** förtunnat med vatten 1:6.

Åtgång: Ca 0,05 liter/m².

Spackling skall göras med **Alfix PlaneMix 25 Exteriör** spackelmassa. Vid lagtjocklek över 25 mm tillsätts upp till 20% ugnstorkad kvartssand (0,5 - 2,0 mm).

Åtgång: Ca 1,7 kg/m² per mm lagtjocklek.

Efter cirka 3 timmar, när spackelmassan är gångbar, skyddas ytan mot uttorkning med **Alfix PlaneMixPrimer**, förtunnat med vatten 1:6.

Åtgång: Ca 0,05 liter/m².



Vattentätning

UTFÖRS MED ALFIX TÄTNINGSSYSTEM:

Underlag

Obehandlade och sugande underlag primas 2 gånger med **Alfix PlaneMixPrimer** förtunnat med vatten 1:6.

Åtgång: Ca 0,1 liter/m².

Behandlade och lättsugande underlag primas 1 gång med **Alfix PlaneMixPrimer** förtunnat med vatten 1:6.

Åtgång: Ca 0,05 liter/m².

Försegling

Till försegling omkring rör genomföringar samt övergång mellan vägg och golv monteras självhäftande förseglingsremsa **Alfix Seal-Strip**. Alternativt används **Alfix Armeringsväv**, som monteras i tätningsmassan.

Till försegling omkring golvbrunn monteras självhäftande **Alfix Brunnsmanschett**.

Vattentätning

Vattentätning sker med **Alfix 2K Tätningsmassa** på hela underlagets yta samt minimum 15 cm upp på väggen.

Åtgång 2K Tätningsmassa: 1,2-1,5 kg/m².

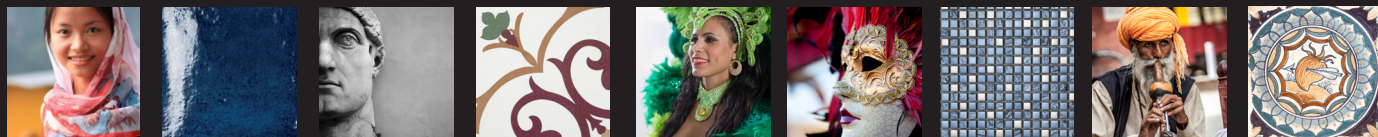


KONRADSSONS



KAKEL & KLINKER FRÅN HELA VÄRLDEN PÅ ETT STÄLLE

KAKEL & KLINKER FRÅN HELA VÄRLDEN PÅ ETT STÄLLE



Plattläggning

Plattorna monteras med cementbaserad, flexibel fästmassa **Alfix Profix extra** eller **Alfix CombiQuickfix** (tandspackelstorlek minst 10 x 10 mm) efter buttering- eller floatingmetoden.

Åtgång Profix extra: 3,2 kg/m²

Åtgång CombiQuickfix: 4,3 kg/m²

Buttering- eller floatingmetoden betyder att fästmassan påförs både på underlag och på plattornas baksida så att man uppnår 100% täckning utan hålrum. Fogning kan, oberoende av fästmassa, normalt göras efter 24-48 timmar efter avslutad plattläggning.



Fogning

Plattorna fogas med en flexibel, cementbaserad golvfogmassa, Alfix Cerafill 15 quick, Cerafill 10 colour, Cerafill 18 resistant eller Cerafill 20, som fördelas med en fogspackel eller gummiskrapa diagonalt över fogarna.

Fogning i övergång mellan vägg och golv samt omkring rörgenomföringar fogas med en hög elastisk silikonfogmassa, Alfix M-Silicon.

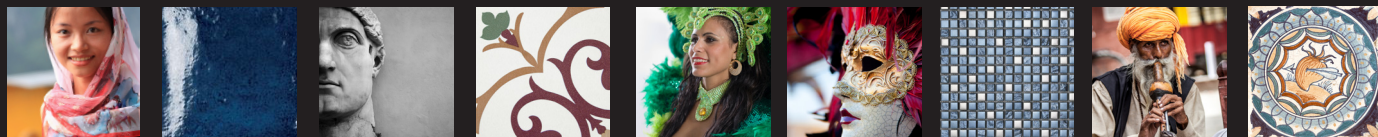


KONRADSSONS



KAKEL & KLINKER FRÅN HELA VÄRLDEN PÅ ETT STÄLLE

KAKEL & KLINKER FRÅN HELA VÄRLDEN PÅ ETT STÄLLE



Hänvisningar

Produktinfo för:

- Alfix PlaneMixPrimer
- PlaneMix 25 Exteriör
- Tillbehör till Spackelmassor
- Alfix Primer/Vattenspärr
- Tillbehör till Alfix tätningssystem
- Alfix 2K tätningssmassa
- Alfix Profix extra
- Alfix Cerafill 10 colour
- Alfix Cerafill 15 quick
- Alfix Cerafill 18 resistant
- Alfix Cerafill 20
- Alfix M-Silicon

Monteringsinfo:

2.201 – Plattsättning med cementbaserat sättmedel.

Temainfo:

3.112 – Stående fogning med snabbhärdande golvfog, Cerafill 15 quick.

Broschyrer:

- Alfix Våtrum, vattentätning med Alfix.
- Spackelmassor... Plana underlag med Alfix.

Vid eventuell tveksamhet, kontakta vår Servicetekniska avdelning.

KONRADSSONS



KAKEL & KLINKER FRÅN HELA VÄRLDEN PÅ ETT STÄLLE